

zetton

FY2020 2019.3.1–2020.2.29

A N N U A L R E V I E W

試練への対峙

2020年2月期における当社の連結業績は、売上高10,284百万円、営業利益467百万円、経常利益473百万円、当期純利益345百万円と、4年ぶりに売上高10,000百万円超えを達成し、営業利益・当期純利益においても過去最高益を達成することができました。

今期は、当社が得意とする夏季の営業期間において、記録的な長雨や冷夏が続いただけでなく、記録的災害をもたらした複数の台風に見舞われるなど、夏空が全く見られることができませんでした。また、当社においては、2019年1月に「名古屋テレビ塔」の閉館や3月の「横浜マリンタワー」の一時閉館など、当社の中核店舗の閉店など、取り巻く環境も逆境続きであった年でもございました。

このような状況の中、2019年3月より始動した都市公園再開発事業として「葛西臨海公園」の再開発に着手し、早期収益化モデルを構築することができました。

加えて、継続的に行っている既存店の収益力強化の取組みが今期も大きく寄与し、とりわけ国際事業においては、新規出店店舗も含めたハワイ6店舗の存在感を示す結果となりました。

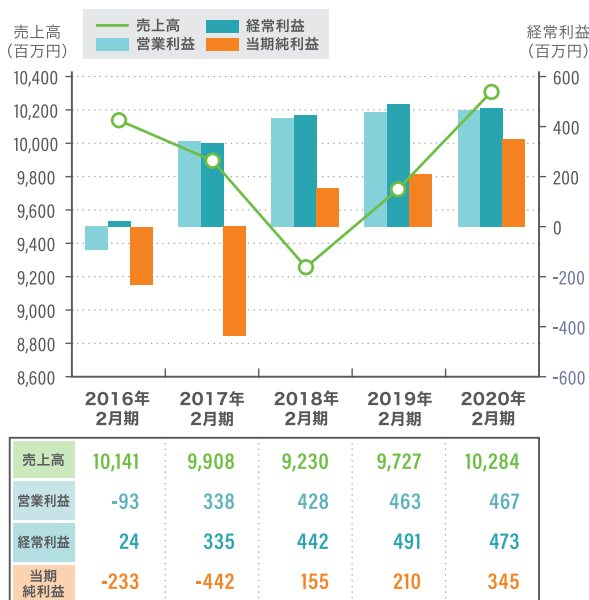
今期において当社は、いくつかの外的要因によるアゲインストが重なる最中、2019年4月に発表した中期事業計画で掲げた、「高収益化」「体質強化」「安全性向上」の3テーマの実現に向けて確実に取り組むことができた1年であったのは間違いありません。

しかしながら、期末を迎えた2020年2月、中国から発生し、世界中に拡大したコロナショック。

日々刻々と変化する世界情勢が報じられている中で、日本国内は東日本大震災を凌ぐ混乱がもたらされ、遂には4月7日に緊急事態宣言までもが発令されたり、米国ハワイでは3月26日に州全体がロックダウンされたりと、警戒態勢が世界中に瞬間に広がりを見せ、深刻な状況が続いております。こうした背景のもと日本だけではなく米国ハワイにおいても、全く営業活動ができない状況を強いられており、「明日」へと繋がる一手の重要性が問われている状況にあります。

創業から25年を迎える2021年2月期、過去に例を見ない状況に対峙していることは間違いございません。株主の皆様にご多大なるご心配をお掛けいたしておりますが、この数年間で培った企業力で逆境を跳ねのけてまいります。引き続き、ご支援のほどよろしくお願いいたします。

2020年4月



中期事業計画 達成への筋道

当社が2019年4月に発表した中期事業計画「zetton Vision_19 to 23」において、地域社会に貢献するホスピタリティ企業となることをビジョンに掲げ、「ES経営」「いい店づくり」「展開力」の3本柱を経営骨子といたしました。



【ES経営】 ES (Employee Satisfaction = 従業員満足度)

従業員スタッフの働きがい向上のため、社員一人ひとりと向き合うことで、zetton の価値観と社員一人ひとりの価値観をすり合わせ、よりよい職場環境の構築に取り組んでおります。今期は、従業員スタッフの労働時間を更に短縮することができました。短縮された労働時間をプライベート時間の充実や、従業員スタッフ同士のコミュニケーション活性化に充てることを推奨するために、社内での部活動を支援する制度の仕組みづくりを行いました。このような取組みは、従業員スタッフの健康増進を目的としたスポーツの実施に向けた積極的な取組みを行っている企業として、スポーツ庁から「スポーツエールカンパニー」として2年連続認定されております。

【いい店づくり】

自社のノウハウを強化することにより、従業員スタッフのスキルや既存店舗のブランド力・収益力を高める取組みを進めております。

今期は、従業員スタッフ同士での勉強会や講習会の開催など活発な活動があったほか、調理師の技量を競う料理コンテストの開催もいたしました。

さらに、サステナブル戦略を推進するにあたり、海や自然との親和性が高いアロハテーブル事業やアウトドア事業を中心に展開することで、より Aloha Table や葛西臨海公園プロジェクトのブランディングを強化してまいりました。

【展開力】

情報の収集と発信力を強め、コーポレートブランドをより強固にし、自社のノウハウや強みを活かした事業展開を行う土壌づくりを進めております。

今期においては、葛西臨海公園プロジェクトの立ち上げにより、都市公園の再開発をスタートさせました。今後も都市公園法の法令変更に伴った公園の民間活用のニーズは更に増すことと推測しております。また、これまでM&Aをせずに事業展開してまいりましたが、今後は当社と親和性の高い企業や事業などを積極的に買収することも検討してまいります。

当社は、資金の効率化を進めていく上で、展開方針を「店舗をつくることによる拡大」にのみ委ねるのではなく、既存店舗や設備の稼働を引き上げる拡張ある展開を進めてまいります。

	売上高	営業利益	ROA	自己資本比率
2019年 2月期	9,727 百万円	463百万円 営業利益率4.8%	7.7%	27.0%
2020年 2月期	10,284 百万円	467百万円 営業利益率4.5%	11.6%	33.4%
2023年 2月期 (目標)	12,000 百万円	840百万円 営業利益率7%	10.0%	40.0%

詳細につきましては当社ホームページをご参照ください。

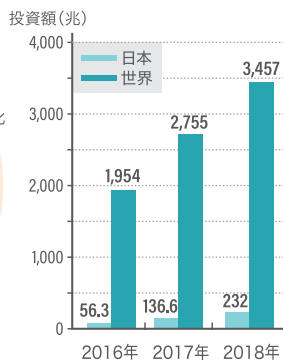
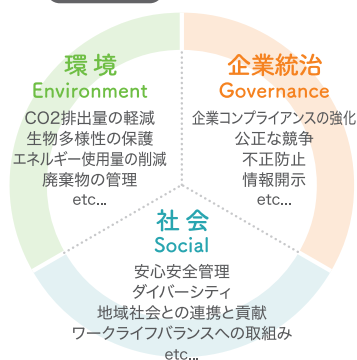
※ 現在進行期の2021年2月期において、コロナウィルスの影響が中期事業計画に著しく影響を与えることが明確になった際には、IRさせていただきます。

zettonの サステナビリティ経営戦略

社会的な責任を果たす企業こそが 信頼を得られる時代

世界の各地で環境破壊や人権に関する問題が大きくなる中で、環境や社会・ガバナンスへの取組みが適切に行われているかを重視し企業が評価されます。

ESG投資



zettonサステナビリティ戦略における 基盤と我々のテーマ

【基盤】

国際連合が定めるSDGsやパリ協定、東京2020オリンピック、パラリンピック競技大会持続可能性レガシーを念頭に設定しています。



パリ協定



SDGs

【我々のテーマ】

1. 持続可能な低炭素・脱炭素社会への貢献 SDGs Goal 7, 8, 11, 12, 13, 15, 17

店舗電力を可能な限り再生可能エネルギー化

電力会社と直接契約できる7店舗において再生可能エネルギーに切替。再生可能エネルギーに切替えた上で、電力消費量減少に努めました。

2. 持続可能な資源利用社会実現への貢献 SDGs Goal 8, 9, 11, 12, 13, 14, 15, 17

使い捨てプラスチックストローの廃止

ドリンクを提供する際に必要のないストローを削減することで消費量を減らし、ストローのご利用を希望するお客様には日本製紙製の紙ストローを導入。日本製紙株式会社とは今後も共同で取組みを実施してまいります。

3. 人権・労働に配慮した社会実現への貢献 SDGs Goal 1, 4, 5, 8, 10, 16, 17

障がい児支援NPO法人『Ocean's love』活動への協力

障がいを持つ子どもたちの健やかな成長をサポートし、また障がいを持つ人たちや家族への差別のない住みやすい社会実現に取組む『認定特定非営利活動法人Ocean's love』の法人サポーターとして、Ocean's loveを支援。Ocean's loveが活動するサーフィンスクール運営協力や、就労体験の場としてAloha Tableを活用しております。

4. 持続可能な社会を実現する地域づくりへの貢献 SDGs Goal 3, 4, 7, 8, 9, 11

海洋プラスチック汚染の脅威に対する認知度を高め、積極的な行動を起こすためにスポーツのチカラを活用し、美しい海になることを願って走る、アディダスジャパン株式会社が発行している『RUN FOR THE OCEANS IN TOKYO』共催会社として参画いたしました。

※ 取組みにおける詳細は、当社ホームページをご参照ください。

店づくりは、**人**づくり。

店づくりは、**街**づくり。

私たちは、
店づくりを通して
自身とチームの人間力を高めます。

私たちは、
内部及び外部のお客様※の
ニーズにお応えするよう努め、
前向きな人間関係を築きます。

私たちは、
街への感謝を常に心がけ、
店づくりを通して
新たな文化と笑顔を生み出し
街づくりに貢献します。

※ zettonでは社内の人間関係もお客様として捉えております。





魅力あるコンテンツが 街を ブランディングする

ダイニング事業

Dining Division

出店する地域の人々や立地の特性に合わせた店舗ブランドの開発・再開発を行い、街の再開発の一端を担う事業。個店店舗戦略にて運営を行っております。

アロハテーブル事業

Aloha Table Division

ハワイアンカルチャーをベースとしたライフスタイルを提唱するカフェ&ダイニング事業。「Aloha Table」を中心としたハワイ業態の店舗の運営を行っております。

ブライダル事業

Bridal Division

「Heritage Bridal Collection」ブランドによるレストランブライダルを展開。歴史ある建物に家族の歴史を刻んでいただける、そんな素敵なウェディングを提供しております。

アウトドア事業

Outdoor Division

夏季を中心とした期間限定のイベント事業。商業施設の屋上だけに限らず、開放感あふれる場所を物件開発し、季節店舗の運営を行っております。

インターナショナル事業

International Division

米国 ハワイ州を中心とした海外進出事業。「Aloha Table」本店をはじめ、新規出店1店舗を含む6店舗となります。

2019 NEW OPEN



舌
舌

【舌舌 (タンタン)】

銀座コリドー街の気軽に立ち寄れる和バル 舌舌 (タンタン)。愛知県産銘柄鶏「奥三河どり」のこだわり料理や、名古屋名物の味噌おでんに台湾ラーメンなどが楽しめます。色々な味覚の舌(人)が集えるようなお店に仕上げました。

■住 所 東京都中央区銀座7-2先 銀座コリドー街1F ■TEL 03-5537-5222
 ■OPEN 月~木・土 16:00-23:30 / 金・祝前日 16:00-27:00 / 日・祝 16:00-22:00



【チャットニー・アジアティック・キッチン】

Chutney
 ASIAN ETHNIC KITCHEN

リゾート感あふれる店内で、特製の「チャツネ」とともにタイ・ベトナム・マレーシアなどのエスニック料理が楽しめます。さらに種類豊富なアジア各国のビールやトロピカルカクテルも取り揃えております。

■住 所 神奈川県横浜市神奈川区金港町1-10 横浜バイクオーター 5F
 ■TEL 045-594-8990 ■OPEN 11:00-23:00 ■CLOSE 施設休館日に準ずる



FEEL
 GREEN
 CAFE

【日本橋高島屋 FEEL GREEN CAFE & BBQ BEER GARDEN】

2019年3月日本橋高島屋S.C.に生まれた約6,000㎡の屋上庭園にオープン。緑の木々や花々に囲まれたくつろぎの空間でティータイムやランチを楽しめます。また、春から夏までBBQビアガーデンも併設されます。

■住 所 東京都中央区日本橋2-4-1 日本橋高島屋S.C.本館屋上 ■TEL 03-6665-0126
 ■OPEN CAFE 10:00-19:30 / BEER GARDEN 17:00-23:00

※ビアガーデンは夏季限定の営業となります。

2019 NEW OPEN



ASH
 ALOHA STEAK HOUSE
 Hawaii

【アロハステーキハウス】

厳選されたアメリカンビーフを熱々の鉄板でご提供します。他にも海老などのシーフードや伝統的なハワイ料理をご提供いたします。肩肘張らず、リーズナブルで美味しいステーキを堪能いただける、新しいスタイルのステーキハウスです。

■住 所 320 Lewers St. Honolulu, Hawaii 96815 ■TEL +1-808-600-3431
 ■OPEN LUNCH 11:00-14:30 / DINNER 17:00-23:30



酒
 魚
 天
 羅

【ロク (くちくち)】

旨い魚と天ぶら、酒と小料理がならぶ、呑み喰い処 口々。彩りのおばんざいや、旬の魚は、造り、煮付、焼きをご用意。地酒やワインも豊富に取り揃えました。ちょい呑みもしっかりとお食事もお楽しみいただけます。

■住 所 愛知県名古屋市中村区名駅3-16-8 1階
 ■TEL 052-756-2880 ■OPEN 月~土 17:00-23:30 / 日・祝 17:00-22:30



乃
 じ

【いい乃じ】

ちょい呑みできる屋台カウンターや、落ち着いたテーブル席や個室で、すぎやきや鴨すぎしゃぶしゃぶを「おつまみ小鍋」としてお楽しみいただけます。また、いりこ使用の特製出汁うどんや、種類豊富な天ぶらやこだわり惣菜と相性の良い地酒やワインもご提供します。

■住 所 東京都中央区日本橋室町三丁目2番1号 コレド室町テラス 1F
 ■TEL 03-6665-0126 ■OPEN LUNCH 11:00-15:00 / DINNER 17:00-23:00
 ■CLOSE 施設休館日に準ずる

2020 NEW OPEN



六本木の三井ガーデンホテルプレミア最上階
テラス・レストラン・ラウンジ・バー

BALCÓN

TOKYO

「三井ガーデンホテル六本木プレミア」最上階に迫力の東京タワービューが広がるテラスを備えた「BALCÓN TOKYO」。六本木随一の高さを誇るテラスで都心の景色を一望しながら、シャンパンやワインとのマリージュにこだわったお料理をご堪能いただけます。

内装デザインには、国内外で活躍するインテリアデザイナー GLAMOROUS co., ltd. 森田恭通氏を起用。

研ぎ澄まされた美意識とモダンな感性が共存する「モダン・アールデコ」の極上空間で、パーティタイム・ディナー・ミッドナイトのティータイム等、シーンに合わせてお過ごしいただけます。



BALCÓN TOKYO 【バルコン トーキョー】

■住 所 東京都港区六本木3-15-17 三井ガーデンホテル六本木プレミア 14F
■TEL 03-6441-3231 ■OPEN MORNING 6:30-10:30 / DINNER 17:00-26:00

2020 NEW OPEN (予定)



ALOHA TABLE

【アロハテーブル ららぽーと豊洲3】

開放的な空間の中、ロコモコやガーリックシュリンプなど、本場仕込みのローカルフードをお楽しみいただけます。また、ソイミルク・ホイップクリームをトッピングした全粒粉入りハワイアン・パンケーキなど、スイーツも充実!ランチからディナーまで、女子会やお友達とのお食事・飲み会など、様々なシーンでご利用ください。

■住 所 東京都江東区豊洲2丁目2-1 アーバンドックららぽーと豊洲3 1F
■TEL 03-3520-8399 ■OPEN 11:00-23:00 ■CLOSE 施設休館日に準ずる



ISLAND LIFESTYLE
HEAVENLY
WAIKIKI

【HEAVENLY Island Lifestyle 代官山】

ホノルル・ワイキキの中心、Yelpのベスト・ブレイクファーストでも常に評価され、ハワイアン・オーガニックやイトローカルを軸に人気の“HEAVENLY Island Lifestyle”が、東京 代官山の八幡通り沿いに日本初上陸します。

開放的なテラスとサーフシックな店内。ヘルシーでパワフルな朝食・ランチからディナーまで、いつでも食事、カフェ、バー使いができるオールダイニングです。

■住 所 東京都渋谷区猿楽町24-7 代官山プラザビル2F ■TEL 03-6416-9385
■OPEN MORNING 7:00-11:00 / LUNCH&CAFE 11:00-17:00 / DINNER 17:00-23:00

葛西臨海公園 再開発事業

Redevelopment Project of Kasai Rinkai Park

魅力あるコンテンツが“街”をつくり ブランディングしていくという思想

自然との調和をテーマに、地域の方々の
憩いの場『公園』を総合プロデュース



PARKLIFE 【パークライフ・カフェ&レストラン】

CAFE & RESTAURANT

ハワイをテーマに、シーリングファンなどを設置し、自然のぬくもりを感じられる木目調の店内。従来から人気メニューはもちろん、ロコモコやハワイアン・コンボプレート、ハワイアン・パンケーキなど、彩り豊かなハワイアンフードも取り揃えております。また、併設のキッズスペースにはクッション性のすべり台やプレイスペース、授乳室も設置しており、お子様連れの方々にも安心してお過ごしいただけます。

- 住所 東京都江戸川区臨海町6-2-1 ■TEL 03-6808-0070
- 営業時間 10:00-17:00 (7月20日～8月末日 10:00-18:00)
- 公式HP www.parklifecafe.jp



CRYSTAL CAFE 【クリスタル・カフェ】

葛西臨海公園の象徴的な建物であるクリスタルビュー地下1階に、海辺で楽しめるカフェをコンセプトにしたリゾートフルなカフェ。目の前の芝生で楽しめる、焼ききたてピザやピクニックセット、チュロスサンデーなどテイクアウトメニューをお楽しみいただけます。

- 住所 東京都江戸川区臨海町6-2-1 ■TEL 03-5878-1327
- OPEN 10:00-17:00 (12月～2月末日 11:00-16:00)



【ソラミド バーベキュー】

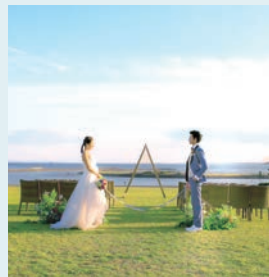


東京湾や海ほたるなどを見渡せる、スタイリッシュな非日常空間。海風を直接感じることの出来る芝生エリアやリゾートフルなウッドデッキテラスで、ファミリーやお友達同士などと本格グリラーを用いたプレミアムな手ぶらBBQがお楽しみいただけます。

- 住所 東京都江戸川区臨海町6-2-1 ■TEL 03-5878-1327
- 営業時間 ~10月31日 11:00-21:00 (11月1日～30日 11:00-16:00)
- 公式HP www.kasai-bbq.sora-mido.jp

※上記以外の期間はクローズとさせていただきます。※雨天・荒天時は営業中止とさせていただきます。

雄大な自然で誓う 東京アウトドアウェディング



チャペルでも、ゲストハウスでも、レストランでもなく、「公園」という選択肢。広大なガーデンでの挙式やアウトドアウェディングなどベテラン参加や生演奏など自由度も高いことが魅力です。東京駅から徒歩わずか13分の場所で、デニムのように心地よく自由なナチュラルウェディングを。



葛西臨海公園ウェディング デニム

- 問い合わせ先 0120-981-984
- 公式HP kasairinkaipark-denim.official-wedding.jp

YOKKAICHI HARBOR

尾上別荘

Yokkaichi Harbor Onoe Besso

歴史に名を残す場所での特別なウエディング

レストランブライダル事業

『Heritage Bridal Collection』



四日市の港湾整備や工業発展に尽力した名士小菅剣之助氏の明治時代に建てられた別荘を改装し、さらにすぐ隣に新館として2つのバンケットホールとチャペルをもつ建物が建設された施設です。

小菅氏が自邸建設の地に選んだ、伊勢湾を見渡す海沿いの「尾上町」。百人一首の句や能「高砂」にも登場する縁起の良い名称としても有名で、周辺にも「尾上」「高砂」「相生」「住吉」など能に登場する地名が数多く存在しております。1600坪の広大な敷地の中でも一際目を引くのが、その



庭園。表千家の茶席流に則って造られ、室内の花や香を引き立たせる、控え目でありながら本物の贅を知る者をも唸らせる造り。その当時からある灯籠や松の木など、歴史を感じさせるそれらは訪れる人々の目を楽しませています。

由緒ある建物と今なお残る歴史の香りを感じるこの地で、ウエディングやお食事をお楽しみいただけます。



[YOKKAICHI HARBOR 尾上別荘]

■住所 三重県四日市市尾上町1-28

■TEL 059-356-1170 ■HP www.heritage.jp

www.zetton.co.jp